

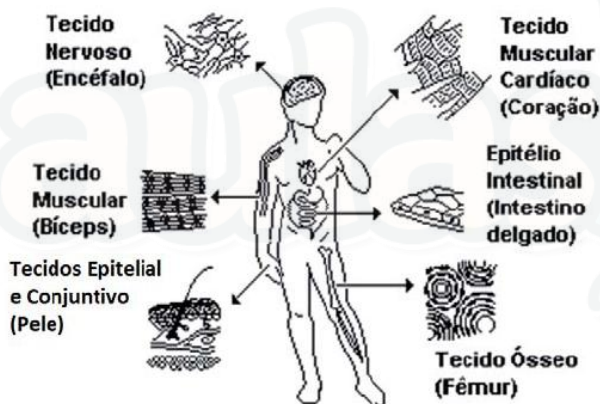
## Tecido Epitelial

1- O tecido epitelial tem por principais funções:

- a) proteção, secreção e absorção
- b) secreção, excreção e nutrição
- c) sensorial, nutrição e proteção
- d) secreção, excreção e sensorial
- e) proteção, absorção e nutrição

2- Identifique uma característica do tecido epitelial que justifique a função de proteção contra a penetração de microorganismos.

3- O esquema a seguir representa alguns tecidos encontrados no corpo humano. Um deles, no entanto, não está adequado ao local.



Identifique o tecido esquematizado de forma inadequada ao local relacionado e justifique sua resposta.

4-(UFF-RJ) O tecido epitelial do intestino apresenta microvilosidades, que correspondem a um recurso utilizado para:

- a) facilitar seu movimento.
- b) aumentar sua superfície de absorção.
- c) obter mais energia.
- d) manter sua morfologia.
- e) evitar a perda excessiva de água.

5- (Uerj) Atualmente, um grande esforço tem sido feito por diversos centros de pesquisa e de tratamento de pessoas queimadas para produzir grandes áreas de pele, do próprio indivíduo, que possam recobrir imediatamente áreas destruídas. Sabe-se que a infecção bacteriana é uma das causas de óbito nos indivíduos que sofreram queimaduras em grandes extensões do corpo. Cite uma substância das células superficiais do epitélio e uma característica do tecido conjuntivo que auxiliam na proteção contra infecções bacterianas.

## Gabarito

1)A

2) Tecido epitelial possui 3 camadas. Na primeira camada as células são muito unidas, dificultando a penetração de vírus e bactérias.

3) O epitélio de revestimento observado no intestino delgado é constituído por células justapostas que apresentam, em sua superfície livre, grande quantidade de microvilosidades. Estas especializações de membrana servem para aumentar a superfície de absorção de nutrientes.

4) Letra B

5) A proteção contra infecções bacterianas é realizada pela queratina depositada sobre a superfície das células epiteliais. O tecido conjuntivo subjacente, constituinte da derme, apresenta macrófagos e linfócitos, células do sistema de defesa do organismo

