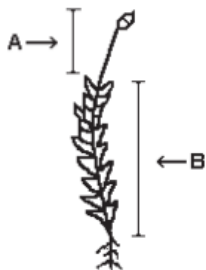
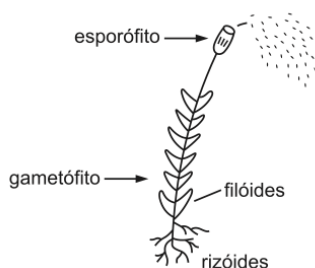


Briófitas

Observe a figura a seguir, que representa um musgo, e responda:



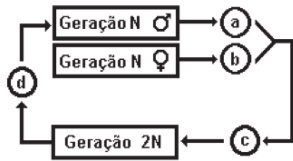
- 1) Qual o nome das estruturas apontadas pelas setas A e B, respectivamente?
- 2) Como a estrutura apontada pela seta A é capaz de dar origem a um novo musgo?
- 3) Como são denominadas as fases duradoura e transitória de vegetais do grupo das briófitas, como os musgos e hepáticas, respectivamente?
- 4) Como é feito o transporte de água e sais minerais nas briófitas, como os musgos e hepáticas?
- 5) De que maneira os gametas masculinos (anterozóides) de musgos passam do ápice da planta masculina para a planta feminina, a fim de que ocorra a fecundação?
- 6) Em um brejo, encontrou-se grande quantidade de musgos (briófitas) e samambaias (pteridófitas). Todos os musgos eram pequenos, com poucos centímetros de altura, ao passo que algumas samambaias alcançavam até 2 metros. Que diferenças na estrutura desses grupos justificam tal diferença de tamanho?
- 7) Faça um esquema mostrando o ciclo reprodutivo de uma briófitas.
- 8) A figura abaixo representa um organismo vivo.



Assinale a alternativa que relaciona correta e respectivamente o reino, a divisão (ou filo) e o elemento reprodutivo derivado do esporófito.

- a) Fungi, Bryophyta e esporo.
- b) Plantae, Bryophyta e esporo.
- c) Plantae, Pteridophyta e esporo.
- d) Fungi, Pteridophyta e semente.
- e) Protista, Fungi e semente.

9) Analisando o esquema a seguir, que representa o ciclo vital de um musgo, podemos fazer todas as afirmações, verdadeiras exceto:



- As células a e b são gametas produzidos por mitose.
- A geração 2N produz esporo (célula d) por meiose.
- O esporo (célula d) germina por mitose e se diferencia originando a geração N.
- A meiose é final ou gamética.
- O vegetal apresenta metagênese ou alternância de gerações.

Gabarito

- A estrutura A representa o esporófito e a estrutura B representa o gametófito.
- O esporófito produz esporos por meiose. Esses germinam, formando o protonema que origina um novo musgo (gametófito).
- Gametófito e Esporófito.
- O transporte é feito de célula para célula, porque nesses vegetais não há vasos condutores de seivas.
- Através da água, principalmente das chuvas.
- As pteridófitas possuem vasos condutores de seiva, já as briófitas não.
- zigoto → esporófito → esporos → gametófitos-anterídeo(masculino) e arquegônio (feminino) → anterozóide + oosfera = zigoto
- Letra B
- Letra d