

Classificação das cadeias carbônicas fechada

1) Classifique as cadeias carbônicas a seguir:

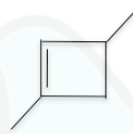
a)



b)



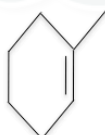
c)



d)



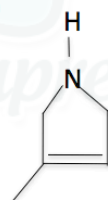
e)



f)



g)



h)



Gabarito

a) Fechada – Insaturada – Homogênea – Normal

b) Fechada – Saturada – Heterogênea – Normal

c) Fechada – Insaturada – Homogênea – Ramificada

d) Aromática – Polinuclear – Núcleo condensado

e) Fechada – Insaturada – Homogênea – Ramificada

f) Fechada – Insaturada – Homogênea – Normal

g) Fechada – Insaturada – Heterogênea – Ramificada

h) Aromática – Polinuclear – Núcleo Isolado