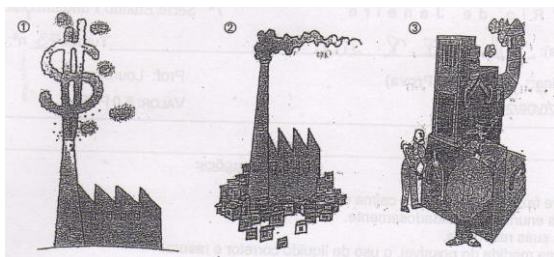


Revolução Industrial

Observe a charge abaixo:



Ela é indicativa do processo de Revolução Industrial que, iniciada na Inglaterra, modificou o Mundo. A partir da sua interpretação, respondo o que se pede:

1-Identificar 4 fatores que explicam o pioneirismo inglês no processo de industrialização.

2-Com relação a charge número 3:

- Identifique e diferencie os personagens.
- Identifique e explique o funcionamento da máquina que aparece na charge.

3-Observando as charges 1 e 2 podemos afirmar que elas apresentam, respectivamente:

- O predomínio do desenvolvimento das atividades comerciais e manufatureiras e a criação da vilas burguesas.
- A importância do transporte movido a vapor, responsável pela diminuição das distâncias, e o crescimento urbano sem planejamento.
- A liberação de mão-de-obra a partir do movimento de cercamento dos campos, desde o século XVI, e a integração entre a fábrica e a moradia destinada ao proletariado.
- O grande lucro proveniente da industrialização a partir das transformações tecnológico-financeiras e as péssimas condições de moradia do proletariado.
- A afirmação do Capitalismo como economia dominante, ainda na sua fase industrial, e o investimento de capitais na construção das fábricas e no setor imobiliário.

4- Ainda observando a charge como um todo, podemos identificar as conseqüências da Revolução Industrial, exceto:

- A distribuição da riqueza entre a burguesia e proletariado.
- A utilização da máquina a vapor na produção.
- A localização das vilas operárias próximas às indústrias.
- A concentração da riqueza nas mãos da burguesia.
- O forte grau de poluição provocado pela máquina a vapor.

5- Descreva as condições de vida e trabalho dos operários na sociedade industrial inglesa

6- A Revolução Industrial não se limitou a um conjunto de transformações técnicas e tecnológicas aplicadas ao processo de produção de mercadorias. Há uma outra dimensão, de caráter social, que proporcionou, entre outras coisas, a formação da classe operária em sua relação com a classe proprietária dos meios de produção, a burguesia.

Explique de que maneira a Revolução Industrial contribuiu para a consolidação da divisão entre capital e trabalho.

7- “Todos os dias, o apito pungente da fábrica cortava o ar esfumaçado e pegajoso que envolvia o bairro operário e, obedientes ao chamado, seres sombrios, de músculos ainda cansados, deixavam seus casebres acanhados e escuros, feitos baratas assustadas”.

(AQUINO, Jacques, Denize e Oscar. *Histórias das sociedades modernas às sociedades atuais*. Rio de Janeiro. Ao livro Técnico. 1995.)

O texto acima descreve a situação dos operários no início da Revolução Industrial. Identifique os recursos disciplinares relativos à contagem do tempo e ao desempenho no interior da fábrica, utilizados pelos industriais para disciplinar os seus trabalhadores.

8- Assinale a alternativa correta:

I. A Revolução Industrial consistiu, exclusivamente, na mecanização da indústria; alguns dos inventos remontavam ao século XVI, como o tear mecânico que, entretanto, não possuía a sofisticação das máquinas criadas no século XVIII.

II. A Inglaterra, com o seu vasto império colonial e a sua supremacia comercial, após a Guerra dos Sete Anos, era a principal nação capitalista no início do século XIX.

III. A Revolução Industrial, apesar de suas repercussões e de sua influência na formação do capitalismo financeiro, não afetou, contudo, o setor agrícola, cuja mecanização só ocorre no século XX, após a primeira Guerra Mundial.

- a) Somente a proposição I é correta.
- b) Somente a proposição II é correta.
- c) Somente a proposição III é correta.
- d) São corretas as proposições I e II.
- e) São corretas as proposições I e III.

Gabarito

1) Acúmulo de riquezas; mão-de-obra disponível; desenvolvimento tecnológico; estabilidade política; grande quantidade de matéria-prima; rede de transportes; mercados consumidores.

2) a) Burguesia → classe dominante, eram os proprietários dos meios de produção.

Proletariado → trabalhadores das indústrias, estavam submetidos a péssimas condições de vida e trabalho.

b) A máquina movida a vapor. A produção dessa energia tem como matéria-prima a utilização do carvão.

3) Letra A

4) Letra D

5) A enorme falta de habitações se os aluguéis elevadíssimos forçaram os trabalhadores a se aglomerarem em habitações desconfortáveis e anti-higiênicas. As condições de trabalho eram péssimas, devido às enormes jornadas de trabalho que muitas vezes ultrapassavam 14 horas diárias, quase ininterruptas. Não havia qualquer assistência aos desempregados ou enfermos. A exploração do trabalho infantil e feminino era imensa, pois os salários desses trabalhadores eram

menores e concorriam com os dos homens adultos, deixando-os desempregados. A miséria das famílias operárias conduzia a outros flagelos sociais, como o alcoolismo, a prostituição, a exploração dos filhos pelos pais, que buscavam uma prole numerosa para assegurar sua sobrevivência.

6) Polarizou os donos dos meios de produção como donos da força de trabalho.

7) “Todos os dias o apito pungente da fábrica... casebres acanhados... feitos baratas... “
Jornada extensa, controle de produção, maus tratos, regulação das horas de comer e de necessidades, exploração infantil e de mulheres com menores salários.

8) Letra B