

Tecido Conjuntivo

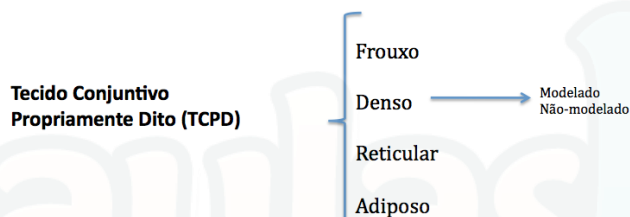
1) Função:

- Conectar e unir diferentes partes do corpo e preencher espaços vazios.
- Transporta substâncias.
- É responsável pela defesa.

2) Características:

- Células separadas umas das outras.
- Grande quantidade de substância intercelular (matriz).
- Possui vascularização e terminações nervosas.

3) Tipos de tecido conjuntivo:



Cartilaginoso

Ósseo

Sanguíneo e Linfático

4) Substância intercelular do TCPD:

Parte amorfa: constituída por polissacarídeos e substâncias solúveis (proteínas, nutrientes e água). Possui aspecto gelatinoso, onde se realiza a difusão das substâncias solúveis.

Fibras (proteínas):

- Colágenas: confere resistência ao tecido, resistem a tração.
- Elásticas: confere elasticidade ao tecido.
- Reticulares: forma uma rede para o apoio das células conjuntivas.

5) Células do TCPD:

Além de células-tronco, há:

Fibroblasto: produz fibra, proteína e carboidrato. São ativos em tecidos em desenvolvimento e em feridas em cicatrização. Quando maduros (adultos) e inativos são chamados de fibrócitos.

Macrófago: realizam a fagocitose de microorganismos que invadem o tecido -> proteção imunológica.

Plasmócito: são derivados dos linfócitos vindos do sangue e responsável pela produção de anticorpos.

Mastócitos: participam de infecções e reações alérgicas, liberam histamina (vasodilatador) e heparina (anticoagulante). Por esse motivo durante uma alergia ou infecção há inchaço e vermelhidão.

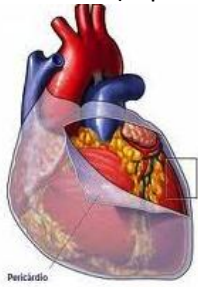
Adipócitos: acumulam gordura.

6) Tipos de TCPD:

Frouxo: possui poucas fibras, sendo pouco resistente. É encontrado preenchendo espaços, entre os órgãos, conectando diferentes partes do corpo.

Denso: possui muitas fibras, sendo muito resistente. Se divide em dois tipos:

-Denso Não-modelado: possui fibras organizadas em todas as direções. É encontrado formando a derme e as serosas (cápsula que envolve órgãos), como o pericárdio do coração.



-Denso Modelado: possui fibras organizadas paralelamente, conferindo resistência. É encontrado formando os tendões e ligamentos.



Reticular: possui fibras reticulares. Serve de apoio em vários órgãos (como o fígado) e forma o tecido hemacitopoiético (que forma as células sanguíneas) linfóide e mielóide (medula óssea vermelha).

Adiposo: rico em adipócitos. É encontrado na hipoderme e na medula óssea.