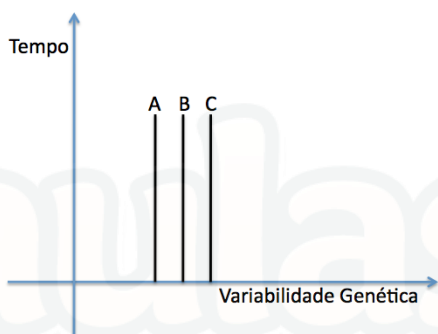


## Evolução - Lamarck x Darwin

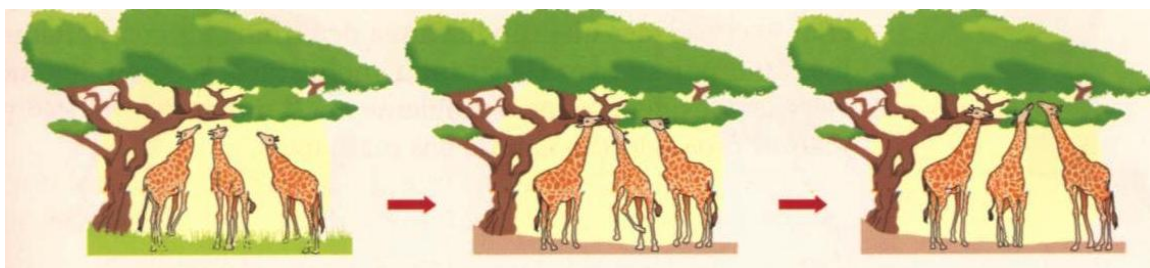
**Fixismo:** esta teoria admite que as espécies não se alteram ao longo do tempo, todos os seres vivos foram criador por Deus (criacionismo).



**Lamarquismo:** Lamarck acreditava que as espécies se modificam ao longo do tempo, adaptando-se a novos ambientes. Sua teoria baseava-se em duas ideias:

-**Lei do Uso e do Desuso:** quando novas necessidades se apresentam a um indivíduo, sua organização estrutural se altera de modo a torná-la adaptada ao novo modo de vida.

-**Lei da Herança dos Caracteres Adquiridos:** as mudanças estruturais causadas pela influência ambiental poderiam passar à prole dos indivíduos, tornando-se hereditária.



**Críticas ao Lamarquismo:** sabe-se atualmente que o meio somente influencia o fenótipo e não o genótipo, sendo impossível a transmissão dos caracteres adquiridos à prole.

**Darwinismo:** Darwin observou a luta pela sobrevivência realizada pelos animais e plantas e concluiu que os mais fracos ou menos adaptados morrem.

-**Seleção Natural:** constitui-se da ação limitante do meio, impedindo a sobrevivência e reprodução dos menos aptos e permitindo a sobrevivência e reprodução dos melhores. O resultado de milhares de anos de seleção seria a adaptação da população ao meio, e eventualmente, a origem de uma nova espécie.



**Críticas ao Darwinismo:** Darwin não conseguiu explicar a origem da variabilidade da prole dos seres vivos.

