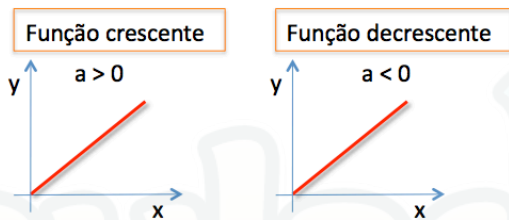


## Função do Primeiro Grau = Função Linear

$$F(x) = ax + b$$

valor fixo

valor variável



Construção de gráfico:

$$F(x) = ax + b$$
$$F(x) = y$$

Exemplo:

$$f(x) = -x + 3$$

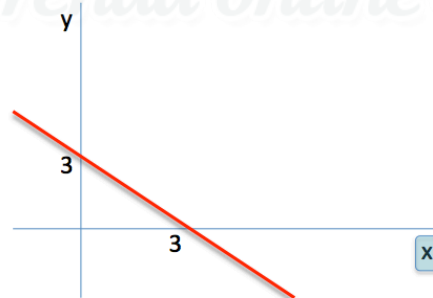
$$a = -1$$

$$b = 3$$

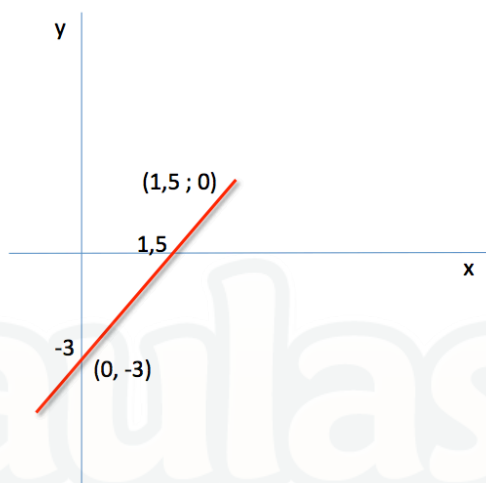
RAÍZ DA FUNÇÃO

$$-x + 3 = 0$$

$$x = 3$$



Determinar a função do primeiro grau a partir do gráfico:



1  $F(x) = ax + b$

$(1,5; 0) \rightarrow 0 = 1,5a + b \rightarrow 0 = 1,5a - 3$

$(0, -3) \rightarrow -3 = 0a + b$

$b = -3$

$a = 2$

3  $F(x) = 2a - 3$

Interseção com o eixo das abscissas: corta o eixo  $y \rightarrow (0, y)$

Interseção com o eixo das ordenadas: corta o eixo  $x \rightarrow (x, 0)$