

**Função do Segundo Grau = Função Quadrática**  
**Construção de gráfico:**

$$y = ax^2 + bx + c$$

$$y = 2x^2 - 5x + 2$$

- 1 Concavidade voltada para cima ou para baixo?  
 $a > 0 \rightarrow$  concavidade voltada para cima

2 Raízes:  $\frac{-b \pm \sqrt{b^2 - 4.a.c}}{2a}$

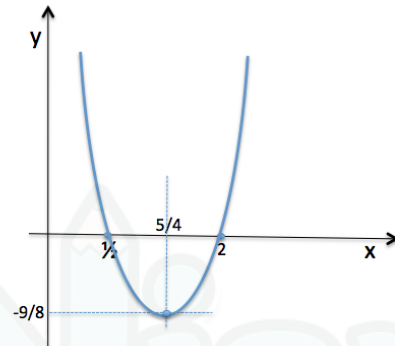
$$\left. \begin{array}{l} a = 2 \\ b = -5 \\ c = 2 \end{array} \right\} \frac{+5 \pm \sqrt{-5^2 - 4.2.2}}{2.2}$$

$x_1 = \frac{1}{2}$

$x_2 = 2$

3 Vértice  $\rightarrow V \left( \frac{-b}{2a}, \frac{-\Delta}{4a} \right) = \left( \frac{5}{4}, -\frac{9}{8} \right)$

4



aulasNiap  
aprenda online