

Genética - Polialelia

Relação de dominância $C > c^{ch} > c^h > ca$

C = selvagem

c^{ch} = chinchila

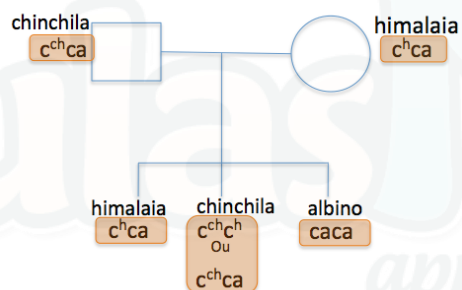
c^h = himalaia

ca = albino

$c^{ch}c^h$

Exercício Resolvido

Uma caixa de coelhos continha uma fêmea himalaia, um macho albino e um macho chinchila. A fêmea teve oito descendentes: dois himalaia, quatro chinchilas e dois albinos. Qual coelho foi o pai e quais eram os genótipos da fêmea, do macho e de seus descendentes?



	c^{ch}	ca
c^h	$c^{ch}c^h$	c^hca
ca	c^hca	caca