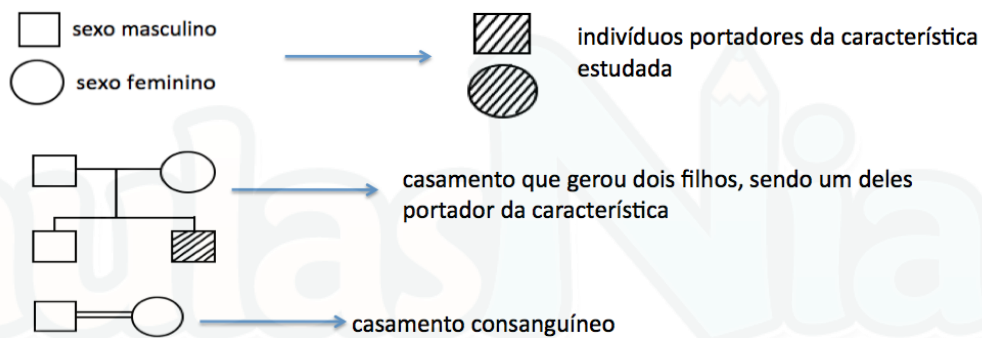


Heredograma

Heredograma é a representação diagramática das relações de parentesco entre os ancestrais de um indivíduo. São muito utilizadas nos estudos sobre genética humana.

Frequentemente o heredograma pode indicar se determinada característica é dominante ou recessiva, além de possibilitar a determinação dos genótipos dos indivíduos.



Exercício Resolvido

