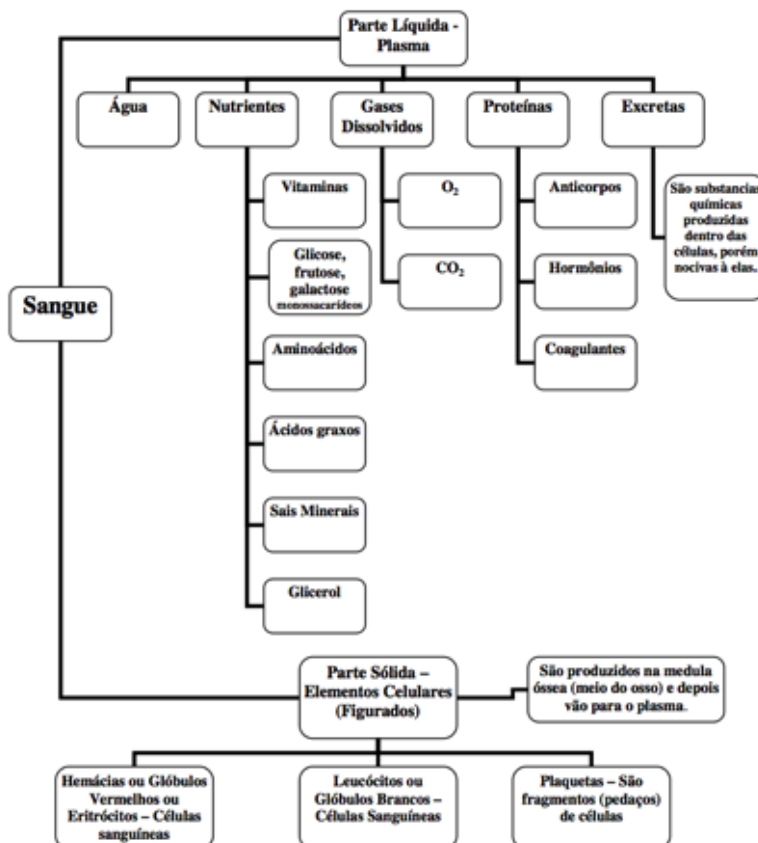
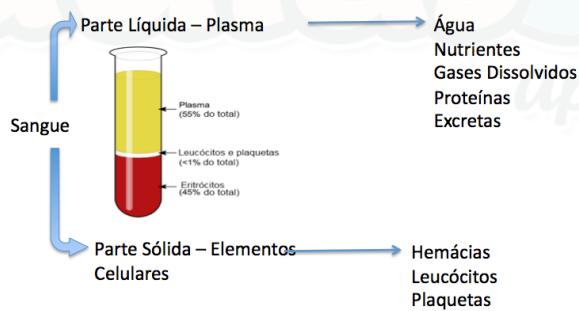


Enem - Sistema Sanguíneo

Funções do Sistema Circulatório:

- Transporte de nutrientes necessários a alimentação das células
- Transporte de gás oxigênio e remoção de gás carbônico
- Remoção das excreções, principalmente amônia e uréia
- Transporte de hormônios, células e anticorpos
- Regulação da temperatura corporal

Elementos do Sangue:



1) Hemácias ou eritrócitos ou glóbulos vermelhos:

Formadas na medula óssea.

Função: transporte de oxigênio através do sangue para outros tecidos, por diferença de pressão, cedendo oxigênio.

Repleta de hemoglobina para fixar o oxigênio e o gás carbônico.

São bicôncavas para maior absorção.

Eritropenia: diminuição do número de hemácias em nosso corpo, que causa anemia.

Eritrocitose: aumento do número de hemácias acima da média normal, que ocorre quando o indivíduo está em lugares com elevadas altitudes onde o ar é rarefeito, para suprir a maior necessidade de oxigênio nos tecidos.

2) Plaquetas: elementos fragmentados das células:

Participam do processo de coagulação do sangue

São anucleadas e em forma de disco.

A pequena quantidade de plaquetas no sangue aumenta o risco de sangramentos, pois gera problemas na coagulação e estancamento do sangramento.

A grande quantidade de plaquetas no sangue significa que está ocorrendo hemorragia.

3) Leucócitos = são responsáveis pela defesa do organismo

Leucocitose: aumento do número de leucócitos no sangue, resposta a infecção.

Leucocepsia: diminuição do número de leucócitos – pacientes transplantados.